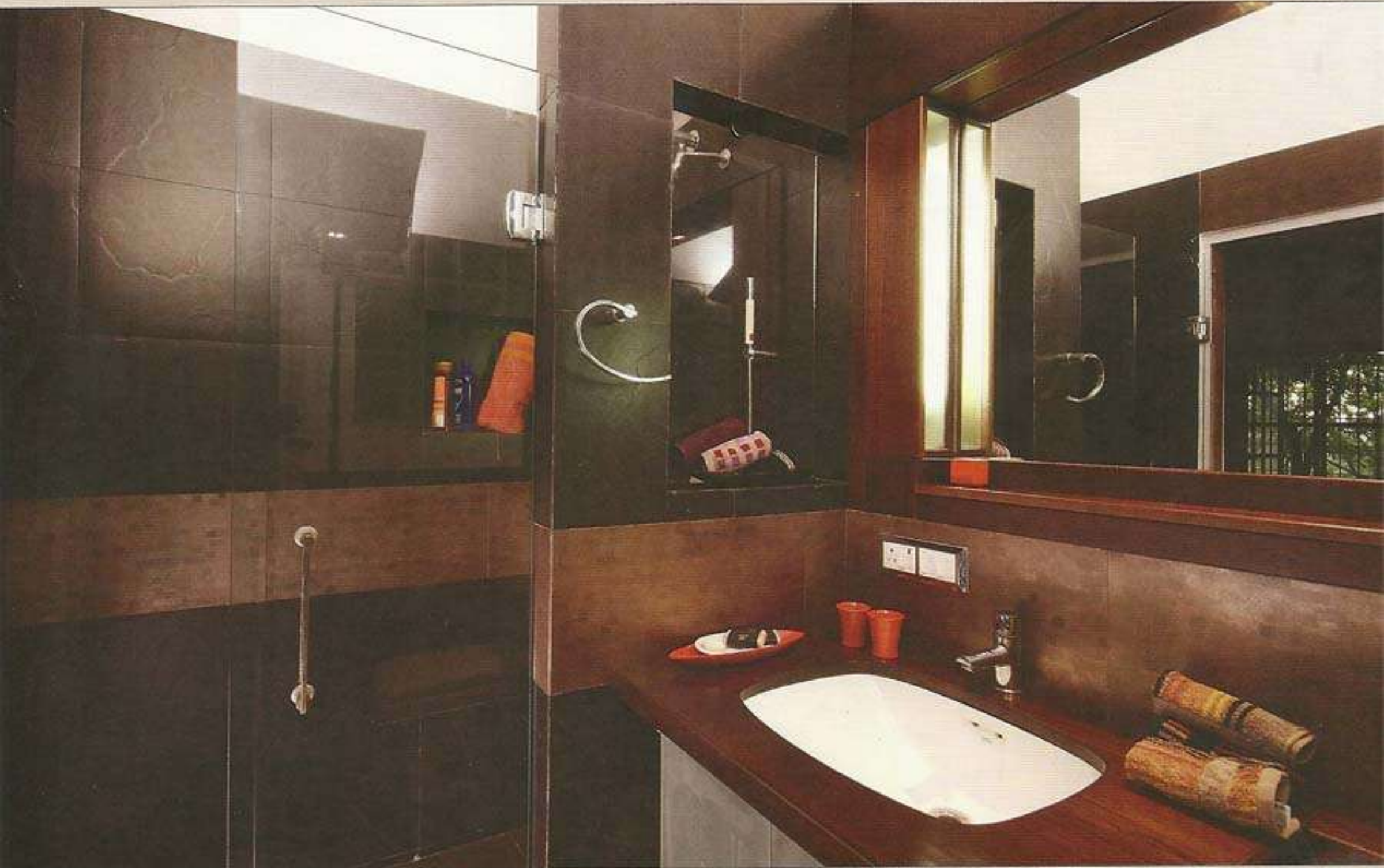


ബാത്ത്റൂം : ഗ്രാമറിന് അതീതം



നീന കോര ജേക്കബ്

പ്രൊ

ഫഷണലുകൾ വായിക്കുന്ന ഒരു ഡിസൈൻ മാഗസിൻ എന്ന നിലയിൽ ഡിസൈൻ + ബിൽഡർ മാസികയിൽ ബാത്ത്റൂം ഡിസൈനിങ്ങിന്റെ അടിസ്ഥാന കാര്യങ്ങളെ കുറിച്ചുള്ള ചർച്ച അപ്രസക്തമായിരിക്കാം. എന്നിരുന്നാലും, ഡ്രൈ ഏരിയായും (വാഷ് ബേസിൻ, വാട്ടർ ക്ലോസറ്റ്, ബിഡറ്റ്) വെറ്റ് ഏരിയായും (ബാത്ത് ടബ്, ഷവർ, ജക്സസി) തമ്മിൽ വിഭജിച്ചുകൊണ്ടുള്ള ഫങ്ഷണൽ സ്പേസ് സൃഷ്ടിക്കുകയെന്നതാണ് ബാത്ത്റൂം ഡിസൈനിങ്ങിന്റെ പ്രധാന മാനദണ്ഡമായി കണക്കാക്കുന്നത് എന്ന് ചുരുക്കിപ്പറഞ്ഞു കൊണ്ട് തുടങ്ങാം.

ബാത്ത്റൂമിനെ പലരും പലവിധത്തിലാണ് കാണുന്നത്. എങ്കിലും, പൊതുവെ പറഞ്ഞാൽ ഒരാളുടെ സ്വകാര്യതയ്ക്ക് ഏറ്റവും കൂടുതൽ പ്രാധാന്യം നൽകുന്ന സ്ഥലമാണ് ഇതെന്നു പറയാം. ചിലപ്പോൾ ഒരു സ്വർഗം, ഒരു സ്വകാര്യസ്പാ, ഒരു ലൈബ്രറി, റിലാക്സേഷൻ നൽകുന്ന ഒരിടം എന്നിങ്ങനെയൊക്കെയായി ഇതു മാറുന്നു.

ഡിസൈൻ മാഗസിനുകൾ ബാത്ത്റൂമിന്റെ രൂപലഭനയെക്കുറിച്ച് പലപ്പോഴും പറഞ്ഞു കഴിഞ്ഞിട്ടുണ്ട്. എന്നാൽ തനതായ സ്വഭാവവും വ്യക്തിത്വവും വിചിത്രഭാവങ്ങളുമുള്ള

പ്രത്യേകിച്ച് 'ഗ്രീൻ' ബാത്ത്റൂമുകളെ കുറിച്ച് ചുണ്ട് ഞാനിവിടെ ചർച്ച ചെയ്യാനാഗ്രഹിക്കുന്നത്.

ബാത്ത്റൂം മോടി പിടിപ്പിക്കുന്നതിന് ടൈലിന്റെ വിന്യാസത്തിന് വളരെയധികം പ്രാധാന്യമുള്ളതായി ഒരു സാധാരണ ക്ലൈന്റ് കണക്കാക്കുന്നു. എന്നാൽ ടൈലിന് അമിതപ്രാധാന്യം കൊടുക്കുന്നത് സർഗ്ഗാത്മകമായ ഡിസൈനെ പരിമിതപ്പെടുത്തുന്നതായി ഒരു ഡിസൈനർ കരുതുന്നതു കൊണ്ടു തന്നെ ഒരു ഡിസൈനറെ സംബന്ധിച്ചിടത്തോളം ഈ ആശയം തികച്ചും ബാലിശമാണ്. കാരണം, ഈ ആശയത്തിന്റെ പരിണതഫലം വളരെ കൃത്യതയാർന്ന ഒരു ബാത്ത്റൂമായിരിക്കും. പക്ഷേ, അത് വിരസവും ആർക്കും പ്രവചിക്കാനാവുന്ന വിധത്തിലുള്ളതുമായിരിക്കും.

വ്യക്തിത്വമുള്ള ഒരു ബാത്ത്റൂമിന്റെ ചേരുവകൾ എന്തൊക്കെയാണ്? 'കാര്യക്ഷമമായ പ്ലംബിങ്', 'വായുസഞ്ചാരം', 'വെളിച്ചം', 'ഉപഭോക്താവിന് സൗകര്യപ്രദമായ ക്രമീകരണങ്ങൾ', 'അറ്റകുറ്റപ്പണികൾ വേഗത്തിൽ നടത്താനാവുന്ന ഡിസൈൻ', 'നോൺ സ്കിഡ്' എന്നിങ്ങനെ സ്ഥിരമായി ഉപയോഗിക്കുന്ന അടിസ്ഥാന പദപ്രയോഗങ്ങളിൽ മാത്രം ഒതുങ്ങുന്നതല്ല. അത് റിലാക്സേഷൻ തരുന്നതും ഉഷ്മളമായ അനുഭൂതി പകരുന്നതുമാവണം. ഇതില്ലെല്ലാം ഉപരിയായി ഒരാളുടെ മനസിന് ഇണങ്ങിയ അന്തരീക്ഷമാവണം ബാത്ത്റൂമിന്റേത്.



“ ചിലപ്പോൾ ഒരു സ്വർഗം, ഒരു സ്വകാര്യസ്പാ, ഒരു ലൈബ്രറി, റിലാക്സേഷൻ നൽകുന്ന ഒരിടം എന്നിങ്ങനെയൊക്കെയായി ബാത്ത്റൂം മാറുന്നു ”



ഒരു ബാത്ത്റൂമിനു വേണ്ട അടിസ്ഥാന ഗുണങ്ങൾ പരിഗണിക്കുമ്പോൾ ഈർപ്പരഹിതമായിട്ടുള്ള ബാത്ത്റൂമാണ് ഒരു നല്ല ബാത്ത്റൂമെന്നു പറയാം. മൂന്ന് അടിസ്ഥാന സൗകര്യങ്ങളായ കയ്യും മുഖവും കഴുകാനുള്ള വാഷ്ബേസിൻ, കുളിക്കാനുള്ള ഷവർ അല്ലെങ്കിൽ ഉല്ലാസം പകരുന്ന ഒരു ടബ്/ജക്സസി, വാട്ടർ ക്ലോസറ്റ് എന്നിവയെല്ലാം നന്നെത്തിലത്തു ചവിട്ടാതെ തന്നെ ഉപയോഗിക്കാനാകണം.

വാഷ്ബേസിൻ : ചതുരം, സമചതുരം, ഓവൽ, ത്രികോണം, വൃത്തം എന്നീ ആകൃതികളിലുള്ളവയും നിശ്ചിതമായ ഒരു രൂപമില്ലാത്തതുമായ വാഷ്ബേസിനുകളുമുണ്ട്. ഗ്ലാസ്, സെറാമിക്, മഡ്, മെറ്റൽ, സ്റ്റോൺ, പ്ലാസ്റ്റിക് എന്നിവകൊണ്ട് നിർമ്മിച്ചതാവാം അവ. കൗണ്ടർ ഉള്ളതോ, കൗണ്ടർ ഇല്ലാത്തതോ, പെഡസ്റ്റലോടു കൂടിയതോ, ഭിത്തിയിൽ തൂക്കുന്നതോ ആവാം. ഏതിലായാലും



പ്രാഥമിക ധർമ്മം കഴുകുന്നതിനുള്ള വെള്ളത്തെ ഉൾക്കൊള്ളുക എന്നതാണ്. കഴുകുമ്പോൾ വെള്ളം താഴേക്ക് തെറിച്ച് വീഴാതിരിക്കാൻ തക്ക ആഴം ബൗളിനുണ്ടായിരിക്കണം. തറയിൽ നിന്നും 85 സെ.മീ. ഉയരത്തിലായിരിക്കണം വാഷ്ബേസിന്റെ സ്ഥാനം. കണ്ണാടി, ലൈറ്റിങ്, സ്റ്റോറേജ് സ്പേസ് എന്നിവ ഉൾക്കൊള്ളുന്ന ഒരു യൂണിറ്റാക്കി വാഷ്ബേസിൻ ഡിസൈൻ ചെയ്യാം.

വാഷ്ബേസിനു മുകളിലെ കണ്ണാടി ഫ്രെയിം ഉള്ളതോ ഇല്ലാത്തതോ ആക്കാം. മുൻഭാഗത്തോ, പിൻഭാഗത്തോ പ്രകാശവിതാനം സജ്ജീകരിക്കാം. ഉപഭോക്താവിന്റെ മുകളിൽ പ്രകാശം വീഴത്തക്കവിധം സ്പോട്ട് ലൈറ്റിങ് കൊടുക്കാം. ഭിത്തി മുഴുവനായി നിൽക്കുന്ന കണ്ണാടി കുളിമുറിയുടെ വലിപ്പം വർദ്ധിപ്പിക്കും.

ബാത്ത്റൂമിനകത്ത് മൂന്ന് വിഭാഗങ്ങ

ളിലായി സ്റ്റോറേജ് സജ്ജീകരിക്കാം.

1. നമ്മുടെ സ്വകാര്യശേഖരത്തിൽ ചില ബോട്ടിലുകൾ, പൗരാണിക ബ്രഷുകൾ, വെള്ളിതളികകൾ എന്നിവയുണ്ട് എന്നു വയ്ക്കുക. ഇത്തരം വസ്തുക്കൾ പ്രദർശിപ്പിച്ച് ബാത്ത്റൂമിന്റെ അന്തരീക്ഷത്തെ കൂടുതൽ മിഴിവുറ്റതാക്കാം.

“ സാധ്യമെങ്കിൽ ഒരു ഓപ്പൺ ഷവർ ഏരിയ പരിഗണിക്കാവുന്നതാണ്. പ്രകൃതിയിൽ അലിഞ്ഞു ചേരാമെന്നതാണ് ഇതിന്റെ സവിശേഷത ”

2. ബാത്ത്റൂമിൽ ആവശ്യമായ പ്രദർശന യൂക്തമല്ലാത്ത സ്വകാര്യവസ്തുക്കൾ. അവ കാഴ്ചയിൽ നിന്നും മറച്ചു വയ്ക്കണം.

3. ശുചീകരണത്തിനുള്ള വസ്തുക്കൾ.

സ്റ്റോറേജ് വാഷ് ഏരിയയുടെ ഭാഗമായിരിക്കണം. ഇതിനായി തുറക്കാവുന്ന ഗ്ലാസ് ഷെൽഫുകൾ, നിഷുകൾ, ബോക്സുകൾ, ബാസ്ക്കറ്റുകൾ എന്നിവ ഉപയോഗിക്കാം. ബക്കറ്റുകൾ, മഗുകൾ, ഹുക്കുകൾ, സോപ്പ് ഡിഷുകൾ, ടവ്വൽ റെയിൽ മുതലായവ ബാത്ത്റൂമിന്റെ മൊത്തത്തിലുള്ള ശൈലിക്ക് അനുയോജ്യമായ വിധം ക്രമീകരിക്കണം. തിളക്കമുള്ള ഫിറ്റിങ്ങുകൾ ബാത്ത്റൂമിന്റെ മോടി കൂട്ടും.

വെള്ളത്തിന്റെ ഒഴുക്ക് യാത്രികമായി തടഞ്ഞു നിർത്താനാവുന്ന സെൻസറോടു കൂടിയ ടാപ്പുകൾ ജലത്തിന്റെ ഉപഭോഗം കുറയ്ക്കും. ബാത്ത്റൂമിനെ കൂടുതൽ 'ഗ്രീൻ' ആക്കി മാറ്റാം. വാഷ്കൗണ്ടറിനായി ഒരു ഡിസൈൻ ടേബിൾ ഉപയോഗ



ഗിക്കുകയാണെങ്കിൽ അത് അതിവിശിഷ്ടമായ ഇടമാക്കി മാറ്റാം.

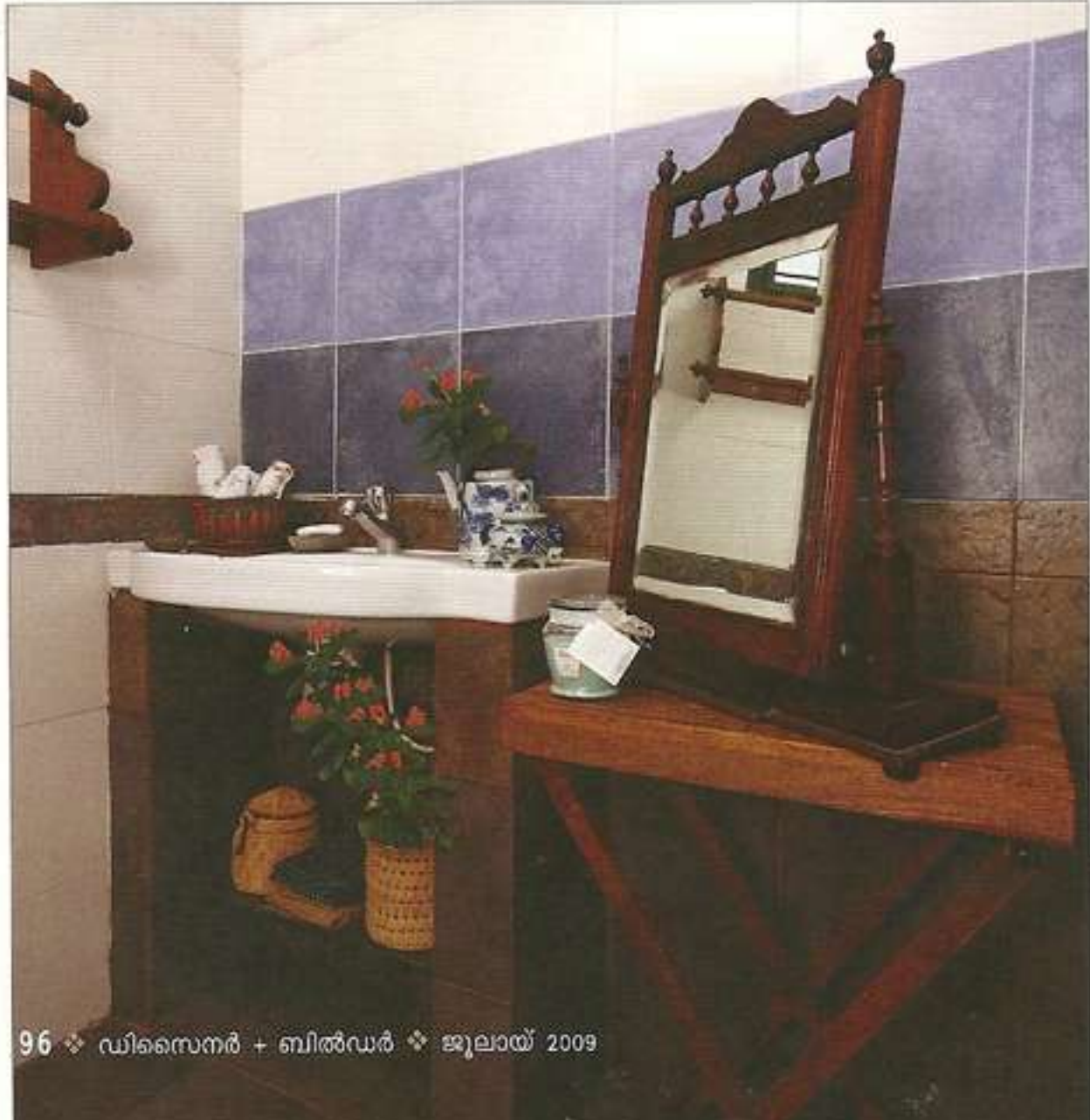
വാട്ടർ ക്ലോസറ്റ് : വാട്ടർ ക്ലോസറ്റുകൾ തറയിലുറപ്പിക്കുന്നതരം പെഡസ്റ്റലുള്ളവയോ, ഭിത്തിയിൽ ഘടിപ്പിക്കുന്ന വാൾ ഹങ്ങോ ആക്കാം. വാൾ ഹങ് ക്ലോസറ്റിന്റെ കാര്യത്തിൽ ഫിക്സ്ചറുകളെ താങ്ങി നിർത്തുന്ന

ബ്രാക്കറ്റുകളും സീറ്റിങ്ങും വളരെയധികം പ്രാധാന്യമർഹിക്കുന്നു. സീറ്റിന്റെ ഉയരം ഫ്ലോർ ലെവലിൽ നിന്നും 45 സെ.മീ. ആയിരിക്കണം. വാട്ടർ ക്ലോസറ്റിൽ ഇരട്ട ഫ്ളഷിങ് സംവിധാനം ഉപയോഗപ്പെടുത്തി 'ഗ്രീൻ' എന്ന ആശയത്തിന് കരുത്തേകാം. വാഷ്ബേസിനുകൾ, ഷവറുകൾ എന്നിവയുടെ ഉപയോഗശേഷം ലഭിക്കുന്ന മലിനജലം ശുദ്ധീകരിച്ച് ഫ്ളഷിങ്ങിനായും ലാൻ്റ് സ്കേപ്പിങ്ങിനായും ഉപയോഗിക്കുന്നതിലൂടെ ജലസംരക്ഷണം വർദ്ധിപ്പിക്കാനാകും. സാധാരണ ഫ്ളഷ് ടാങ്കുകൾക്ക് പകരം കൺസിൽഡ് ഫ്ളഷ് ടാങ്കുകൾ ഉപയോഗിക്കാം. ഹെൽത്ത് ഫോസെറ്റുകൾ, ടോയ്ലെറ്റ് പേപ്പറുകൾ എന്നിവ പെട്ടെന്ന് എടുത്തുപയോഗിക്കാവുന്ന ഉയരത്തിൽ വളരെ അടുത്തു തന്നെ ഘടിപ്പിക്കുന്നതാണ് ഉചിതം.

ഷവറുകൾ : റെയിൻ ഷവറുകൾ, സീലിങ് ഷവറുകൾ, ജെറ്റുകൾ എന്നിങ്ങനെ വ്യത്യസ്ത ശ്രേണിയിലുള്ള അനേകം ഷവറുകളുടെ ക്രമീകരണം ഒരു സ്പെയുടെ അനുഭവം പകർന്നു നൽകും. എങ്കിലും ഇത് ജലോപയോഗം വളരെയധികം കൂട്ടും. സാധ്യമെങ്കിൽ ഒരു ഓപ്പൺ ഷവർ ഏരിയ പരിഗണിക്കാ



“ സുതാര്യമല്ലാത്ത ഗ്ലാസ് ബ്ലോക്കിനുള്ളിൽ കൂടിയുള്ള പ്രകാശത്തിന്റെ കടന്നുവരവ് ബാത്ത്റൂമിനുള്ളിൽ സ്വർഗ്ഗീയമായൊരന്തരീക്ഷം സൃഷ്ടിക്കും ”



വുന്നതാണ്. പ്രകൃതിയിൽ അലിഞ്ഞു ചേരാമെന്നതാണ് ഇതിന്റെ സവിശേഷത.

സൗരോർജ്ജം ഉപയോഗിച്ച് വെള്ളം ചൂടാക്കുന്ന സംവിധാനം ഇപ്പോൾ പൊതുവേ പരിഗണിക്കപ്പെടുന്ന ഒരു മാതൃകയാണ്. ഒരു ബാക്ക്അപ്പ് ഇലക്ട്രിക്കൽ വാട്ടർ ഹീറ്റർ ഉപയോഗിക്കാം. അങ്ങനെ വരുമ്പോൾ കാലാവസ്ഥയിൽ മാറ്റങ്ങൾ ഉണ്ടായാലും പ്രശ്നമില്ല.

സുതാര്യമല്ലാത്ത ഗ്ലാസ് ബ്ലോക്കിനുള്ളിൽ കൂടിയുള്ള പ്രകാശത്തിന്റെ കടന്നുവരവ് ബാത്ത്റൂമിനുള്ളിൽ സ്വർഗ്ഗീയമായൊരന്തരീക്ഷം സൃഷ്ടിക്കും. ഇരുണ്ട ടെക്സ്ചേർഡ് പ്രതലത്തോടു കൂടിയ ഭിത്തിക്ക് ഈ അന്തരീക്ഷംകൂടുതൽ മിഴിവേകും.

ബാത്ത്റൂമിൽ ചെറിയ വെന്റിലേഷനുകളുടെ കാലം അവസാനിച്ചു. പല വീടുകളിലും ചിത്രപ്പണികളോടു കൂടിയ വലിയ ജനലുകളാണ് ഉപയോഗിക്കുന്നത്. ഒരു മുഴുനീള ജനൽ സാധ്യമല്ലാത്ത ഇടമാണെങ്കിൽ ഭാഗികമായി ഗ്രൗണ്ട് ഗ്ലാസ് ഉപയോഗിക്കാം. വെളിച്ചവും വായുവും മുറിയിലേക്ക് സമൃദ്ധമായി കടന്നു വരും.

പ്രായമായവർക്കുവേണ്ടിയുള്ള ഡിസൈനിങ്ങിൽ വാതിൽ മുതൽ ശ്രദ്ധപതിപ്പിക്കണം. ഉപഭോക്താവിന് സൗകര്യപ്രദമായി അകത്തേക്ക് കയറുവാൻ



മെലാമിന്റെ ഗുണമേന്മ വളരെ ഉയർന്ന തോതിൽ വർദ്ധിച്ചതിനാൽ ബാത്ത്റൂമിൽ മരത്തിന്റെ ഉപയോഗസാധ്യത ഏറിയിട്ടുണ്ട്. വുഡ് ഫിനിഷ്ഡ് ടൈലുകളും ലഭ്യമാണ്. കണ്ണുകളെ ഭ്രമിപ്പിക്കുന്ന തൊട്ടുനോക്കുവാൻ തോന്നുന്നത്ര സുന്ദരമാണ് അവ. പാഴായി പോകുന്ന ടൈലുകൾ പുനരുപയോഗിച്ച് മൊസൈക് പാറ്റേണുകൾക്ക് രൂപം നൽകി സർഗ്ഗാത്മകവും ഗ്രീനുമായ ബാത്ത്റൂമുകൾക്ക് ജന്മം കൊടുക്കാനാകും.

ബാത്ത്റൂമിന്റെ അന്തരീക്ഷം രൂപപ്പെടുത്തുന്നതിൽ ലൈറ്റിങ് അവിഭാജ്യമായ ഒരു ഘടകമാണ്. പകൽസമയത്ത് വലിയ ജനലുകൾ, സ്കൈലൈറ്റുകൾ, ഗ്ലാസ് ബ്ലോക്കുകൾ എന്നീ ഭാഗങ്ങളിലൂടെ കടന്നു വരുന്ന പ്രകാശവും; രാത്രിയിൽ കൗണ്ടറിന്റെ അടിഭാഗം, ഫ്ലോർ, കണ്ണാടിയുടെ പിൻഭാഗം, ഫാൾ സീലിങ് എന്നിവിടങ്ങളിൽ നിന്നും ചിതറി വീഴുന്ന ലൈറ്റും മുറിയിൽ നാടകീയത സൃഷ്ടിക്കും.

പുരാതനമായ ഒരു ടേബിൾ, ചെമ്പുപാത്രം, ബോട്ടിലുകളുടെ ശേഖരം, പക്ഷികൾ, ബാസ്ക്കറ്റുകൾ, കക്കുകൾ, കല്ലുകൾ, ശില്പം, പെയിന്റിങ്, പതിഞ്ഞ സൂര്യശോഭ, ഇളംകാറ്റിൽ നൃത്തമാടുന്ന ഇലകളുടെ നിഴലുകൾ, വൃക്ഷത്തലപ്പിനെ മറക്കുന്ന ഒരു മേലാപ്പ്, പൂക്കളുടെ നറുമണം ഇങ്ങനെ പഞ്ചേന്ദ്രിയങ്ങളെ ആകർഷിക്കുന്ന ഘടകങ്ങളെല്ലാം അണിയിച്ച് ബാത്ത്റൂമിനെ ഗ്ലാമറിനും അതീതമായ നൂമാക്കി മാറ്റാം.

ചിത്രങ്ങൾക്ക് കടപ്പാട് : സുവർണരേഖ ഡിസൈൻ കൺസൾട്ടന്റ്സ്
(ലേഖിക കോട്ടയത്തെ സുവർണരേഖ ഡിസൈൻ കൺസൾട്ടന്റ്സിലെ പ്രൊപ്പററ്ററും ആർക്കിടെക്റ്റുമാണ്.)

പറ്റുന്ന വാതിലുകൾ ഉപയോഗിക്കുക. പ്രത്യേകിച്ച് വാട്ടർ ക്ലോസറ്റുകൾ, ഷവറുകൾ, ബാത്ത്ഏരിയായിലെ സീറ്റുകൾ എന്നിവിടങ്ങളിൽ ഗ്രാബ് ബാർ സ്ക്രക്ചറിൽ നന്നായി ഉറപ്പിക്കണം. അതുകൂടാതെ നോൺ സ്കീഡ് ഫ്ലോറിങ് ചെയ്യുക. ബാത്ത്റൂം എപ്പോഴും ഡ്രൈ ആയിരിക്കാൻ ശ്രദ്ധിക്കണം. സ്റ്റോറേജിൽ മെഡിസിനുകൾ സൂക്ഷിക്കുവാനുള്ള ഒരു ക്യാബിനറ്റും ഉൾപ്പെടുത്തണം.

ഭിത്തിയിലും തറയിലും ഉപയോഗിക്കുന്നതിന് ഫിനിഷിങ് മെറ്റീരിയലുകളുടെ ഒരു ശ്രേണി തന്നെയാണ്. മാർബിൾ, ഗ്രാനൈറ്റ്, ലാട്രേറ്റ്, സാൻഡ് സ്റ്റോൺ തുടങ്ങിയ നാചറൽ സ്റ്റോണുകൾ അവയുടെ ഗ്ലോസി, മാറ്റ്, ലെതർ ഫിനിഷ്, സാറ്റൺ ഫിനിഷ്, റഫ് കട്ട്, പെബിൾഡ് തുടങ്ങിയവയുമായി സർഗ്ഗാത്മകമായി യോജിപ്പിച്ച് ഉപയോഗിക്കാം.

1 സെ.മീ. x 1 സെ.മീ. മുതൽ 180 സെ.മീ. x 90 സെ.മീ. വരെ വലിപ്പമുള്ള ടൈലുകളാവാം. സെറാമിക്, വിട്രിഫൈഡ്, ഗ്ലാസ്, സിന്തറ്റിക് തുടങ്ങിയ മെറ്റീരിയലുകൾ ഉപയോഗിക്കുവാനുള്ള സാധ്യതകളുമുണ്ട്. വുഡിന്റെ ഫിനിഷിങ് മെറ്റീരിയലായ

