



# പച്ചപ്പിലൊരുക്കിയ കിളിക്കൂട്

ഹരിത നിർമ്മാണം പേരിൽ മാത്രം ഒതുക്കാതെ, പൂർണ്ണമായും ഉപയോഗപ്പെടുത്തിയ പള്ളിവാസലിലെ വാരാന്ത്യ വസതി.

ഹരിത നിർമ്മാണത്തിന്റെ വക്താവായ ആർക്കിടെക്ട് നിന കോര, സ്വന്തം ആവശ്യത്തിനായി ഒരു കെട്ടിടം പണിയുമ്പോൾ അങ്ങനെയല്ലാതിരിക്കാൻ വഴിയില്ലല്ലോ! പ്രകൃതിയെ വേദനിപ്പിക്കാത്ത രീതിയിൽ നടത്തിയ ഈ നിർമ്മാണരീതിയെപ്പറ്റി നിന പറയും, "100% ഗ്രീൻ തന്നെ".

നിലാകാശവും പച്ച ഭൂമിയും തൊട്ടുരുമ്മി കിടക്കുന്ന 40 സെന്റിൽ നിനയും കുടുംബവും ആദ്യ മെത്തുമ്പോൾ കാണുന്നത് വലിയ വലിയ പാറക്കൂട്ടങ്ങളാണ്. അതിന്റെ മുന്നവിൽ കയറി പ്ലോട്ടിന്റെ വിഹാഗവിഭജനം നടത്താൻ പോലും അന്ന് നിനയ്ക്ക് കഴിഞ്ഞില്ല.

മരുമകൻ വിഡിയോയിൽ പകർത്തിയ ദൃശ്യത്തിൽനിന്നാണ് പ്ലോട്ടിന്റെ രൂപരേഖ നിന സ്റ്റിൽ പകർത്തിയത്. വിടുപണിയിലെ ഏറ്റവും

### Project Facts

Area: 2350 sqft

Architect & Owner:

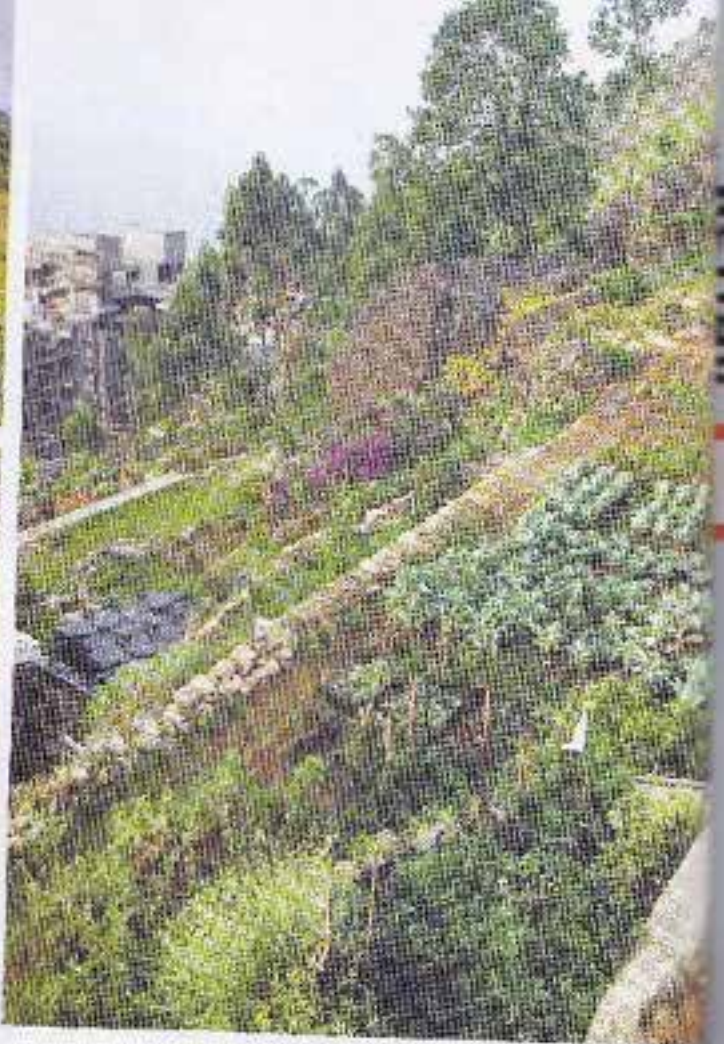


നിന കോര അരക്കണ്ണി സുബർണമമ്മ, കോട്ടയം  
archnkj@yahoo.com

ഏറ്റവും കൂടുതലായി  
പുനർനിർമ്മിക്കുന്ന  
കിളിക്കൂട്  
പ്രകാശം



വേദം



വെല്ലുവിളി നിറഞ്ഞ ഭാഗങ്ങളെന്ന് പോലീസിന്, 'വിഷവൈദഗ്ദ്ധ്യം' ആണെന്ന കാര്യത്തിൽ നിന്നു കടന്നു സഹായവുമില്ല. ആദ്യം ഡിസെന്റർ വരാൻ തീർന്നിട്ടില്ലാത്തതുകൊണ്ട് പൊതുജനങ്ങൾ ഇടയിൽ വെച്ചു നോക്കിയാണ് അവസാന ഡിസെന്റർ വെത്തിച്ചേർന്നത്.

പാറക്കൂട്ടങ്ങളായി കിടന്ന സ്ഥലം ഇപ്പോഴൊ

ന്നു കാണണമെന്നു ചിലരുടെ ചുരുളീലായിരുന്നെങ്കിലും അത് ഒരു വാതാഖ്യവസതി. എല്ലാം തട്ടുതട്ടായി തിരിച്ചു പൂജയും പച്ചക്കറികളും നിറഞ്ഞുനിൽക്കുന്ന ലാൻഡ്സ്കേപ്പ്, വീടുകളും വെള്ളവും വെളിച്ചവും പകരാനുസോത്രമുപയോഗങ്ങൾ. ചുറ്റും ചുറ്റും കണ്ണോടിച്ചാൽ രാജകുടുംബം കണ്ടുപിടിയുന്നതുമാണ്. ഇടുക്കി ഡാമും വെള്ള കാനലും

**ഈ സെക്കിളിറുന്നാൽ ചുറ്റും നിലകൊണ്ടും പച്ചയും മേലങ്ങലും ചേർന്ന മനോഹര കോഴ്ച് കാണാം.**



നല്ലൊരു സെക്കിളിറുന്നാൽ ചുറ്റും നിലകൊണ്ടും പച്ചയും മേലങ്ങലും ചേർന്ന മനോഹര കോഴ്ച് കാണാം.



റേറ്റിംഗ്

പാലക്കാട് ജില്ലയിലെ പാലക്കാട് സ്ഥിതി ചെയ്യുന്ന ഈ വീട് പാലക്കാട് ജില്ലയിലെ പാലക്കാട് സ്ഥിതി ചെയ്യുന്നു.

സമുദ്രനിരപ്പിൽ നിന്ന് 500 അടി ഉയരത്തിലാണ് വീട് നിർമ്മിച്ചിരിക്കുന്നത്. പാറകൾക്കു മുകളിലാണ് വീട് പണിയിക്കിയത്. ദുരന്തനിരപ്പു നേരക്കുമ്പോൾ വീട് ചുറ്റുപാടുകളിൽനിന്ന് എടുത്തു കാണാതെ എന്ന നിർമ്മാണം വീട്ടിലെല്ലാവർക്കും ഉണ്ടായിരുന്നു. കിളികൾക്കും മൃഗങ്ങൾക്കും തടസ്സം വരുത്താത്ത രീതിയിൽ പൈപ്പുകൾ പോലും അന്ധ ക്ലൈംബിംഗ് വീഴ്ത്തുന്ന മരണപരര കാഴ്ചയാണ്

ഇവിടെ. പുറത്തേക്ക് ഇറങ്ങിനിന്നാൽ പാക്കുകയാണെന്നു തോന്നിപ്പോവു... മറ്റും മോഡറണിറ്റി ആധാരത്തിന് അതിരിടുന്ന കുറ്റൻ പാറത്തും ചുറ്റുപാടിൽ അലിഞ്ഞുനിൽക്കുന്ന വീട്കളെ പോലും പോലും അന്തരീക്ഷത്തോടു ചേർന്നുനിൽക്കുന്നു - ഭീമന്മാർ - പരുത്തിന്റെ കൂട്.

സിമന്റും കമ്പിയും ഒഴിച്ചാൽ പ്രകാശകരമായി കിട്ടുന്ന നിർമ്മാണസാമഗ്രികൾ മാത്രമേ വീ

നാല് പാലികളുള്ള നന്നുവീട് വേദൻ അപ്പുമാർ റെഡ്നിങ്ങും കിടപ്പുമുറികളും സൗകര്യങ്ങളുമെല്ലാം





ഡെസിഗ്നിംഗ് റോം കിച്ചൻ. സീലിംഗിലെ ഗ്ലാസ് ട്രാപ്പിങ്ങിലൂടെ പ്രകൃതിദേശി കാണാം. തടി കൊണ്ടുള്ള സീലിംഗ് അടുക്കളയ്ക്കു, ഡെസിഗ്നിംഗ് യും വേർതിരിവ് കൊടുക്കുന്നു.

ടുനിർമ്മാണത്തിന് ഉപയോഗിച്ചിട്ടുള്ള 35 ഡിഗ്രി പരിവ് ഉള്ളതിനാൽ വീടിന്റെ മുൻവശത്തു മാത്രം കോളം സ്ക്രെപ്പർ കൊടുക്കേണ്ടിവന്നു.

**പരിസീമിതിയെ സന്തോഷിച്ച്...**

മണ്ണും മഴവെള്ളവും ഒലിച്ചുപോകാതിരിക്കാനാണ് ഭൂമിയെ തട്ടുതട്ടായി ഭാഗിച്ചിരിക്കുന്നത്. തദ്ദേശീയരായ തൊഴിലാളികൾ കൈകൊണ്ട് പൊട്ടിച്ചെടുക്കുകയായിരുന്നു ഇവിടത്തെ പാറക്കൂട്ടങ്ങൾ. സമയം മാത്രമല്ല, ചെലവും കൂട്ടു മെനറിയാമായിരുന്നെങ്കിലും പരിസീമിതിയോടു ഡ്രോഹം വേണ്ടെന്ന് ആദ്യമേ നിന ഉറപ്പിച്ചിരുന്നു. പരിസീമിതിക്കു ചേരുന്ന, ലെഡ് കലരാത്ത പെയിന്റാണ് ചുവരുകളിൽ, തടിയുടെ ഉപയോഗത്തിന് പുനരുപയോഗിക്കാവുന്ന തരത്തിലുള്ള പാക്കേജിങ് വുഡ് ഉപയോഗിച്ചു. വാതിലുകളും സ്പ്രെയർകേസ് റെയ്ലിങ്ങും ഫോൾസ് സീലിങ്ങും കബോർഡുകളുമെല്ലാം ഇത്തരം തടിയിൽ ഡിസൈൻ ചെയ്തെടുത്തവയാണ്. മഴവെള്ളസംഭരണവും 10 കെവിസോളാർ പാനലുകളും തുള്ളിനതയും എല്ലാം ചേർന്നൊരു 'കപ്സിറ്റ് പാക്കേജ്' ആണ് ദ് ഐറി. ചുരുക്കത്തിൽ, നാട്ടിൻ പുറത്തെ നന്മകളാൽ സമ്പം പര്യാപ്തമാണ് ദ് ഐറി എന്ന ഈ വാരാന്ത്യവസതി.

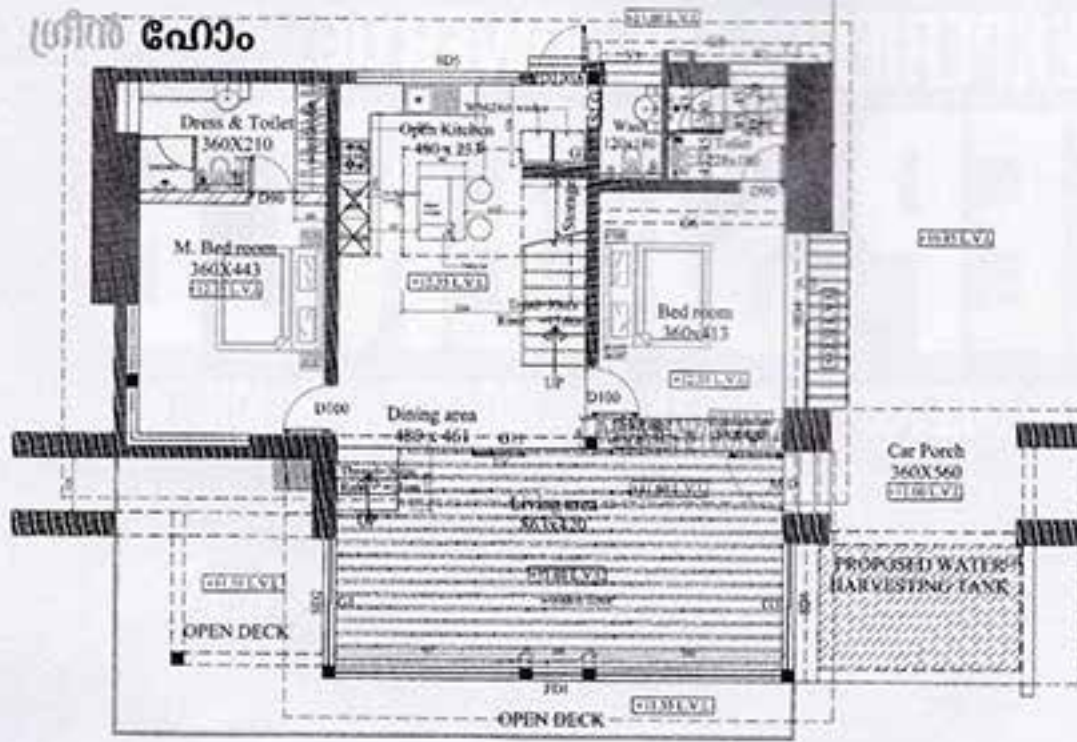
**അടുക്കളയിൽ ചരിച്ചു കൊടുത്തിരിക്കുന്ന ഗ്ലാസ് ടോപിലൂടെ പ്രകൃതി ഭംഗി ആസ്വദിക്കാം.**

റിട്ടെയ്തിങ് മതിലും ചില ഭാഗത്ത് കമ്പിവേലികളാലൊതുങ്ങിയ വീടിന് പ്രത്യേകിച്ചൊരു ചുറ്റു മതിൽ കൊടുത്തിട്ടില്ല. ചുറ്റുവട്ടത്തെ കാഴ്ചകളെല്ലാം മറയ്ക്കാതെ ആസ്വദിക്കുക എന്നതുതന്നെ കാര്യം ചുവരിന് സുതാര്യമായ ഗ്ലാസ് ഭിത്തികൾ കൊടുത്തതും ഇതിനു വേണ്ടിത്തന്നെ. "മുകളിലെ പാറ താഴെ വീഴുമോ എന്നൊക്കെ ആദ്യം പേടി തോന്നിയിരുന്നു. "നിന പറയുന്നു. പിന്നെ പൂർണ്ണ അതൊക്കെ സ്നേഹമുള്ള അയൽക്കാരെപ്പോലെ ഒഴിവാക്കാനാവുന്ന ഘടകങ്ങളായി മാറി.

അടുക്കളയിൽ നിന്നു മാത്രം പുറത്തേക്ക് കാണാനാവില്ലെന്നു നിനയ്ക്കു തോന്നിയത് കോൺക്രീറ്റിങ് സമയത്താണ്. പെട്ടെന്നുള്ള ആലോചനയിൽ അടുക്കളയിലെ സീലിംഗിൽ അല്പം ചരിച്ച് ഗ്ലാസ് കൊടുത്താലോ എന്നു തീരുമാനിച്ചു. അന്നത്തെ തീരുമാനം എത്ര നല്ലതായിരുന്നു എന്നു തോന്നും അടുക്കളയിലേക്ക് ഓരോ പ്രാവശ്യവും കടക്കുമ്പോൾ.

വീട്ടിൽ നിന്ന് 12 മീറ്റർ താഴെയാണ് റോഡ്

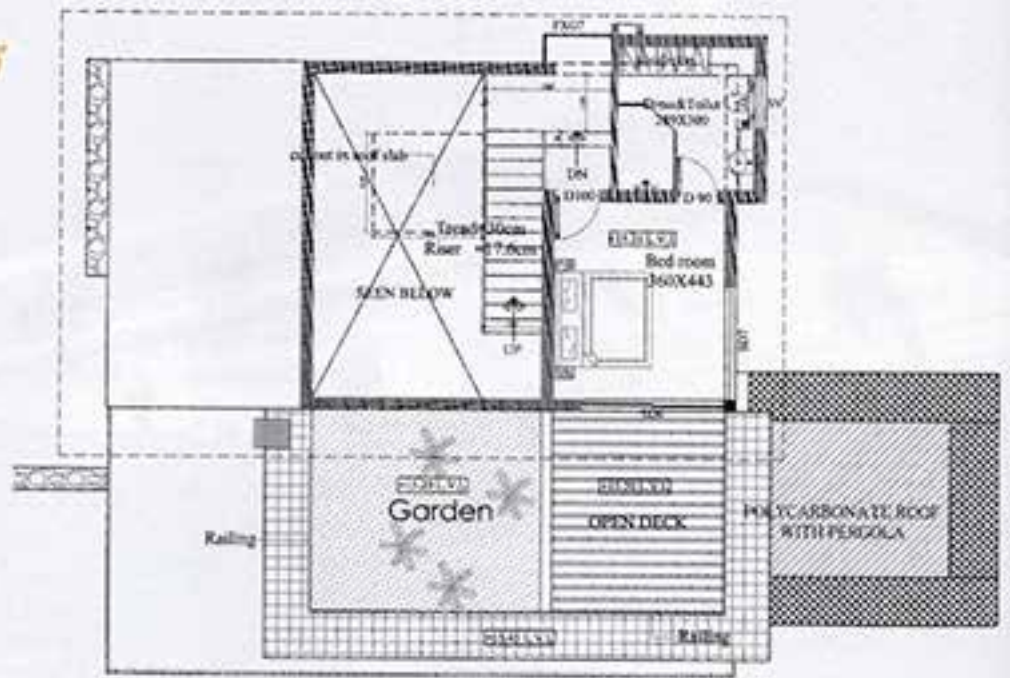
**ശ്രീനഗരം**



**GROUND FLOOR PLAN**  
SCALE 1:100

**AREA STATEMENT**  
GROUND FLOOR : 138.93 sqm.  
PORCH : 24.16 sqm.

**റോഡിൽ നിന്നും  
12 മീറ്റർ ഉയരത്തിലാണ്  
വീടിരിക്കുന്നത്.**



**FIRST FLOOR PLAN**  
SCALE 1:100

**AREA STATEMENT**  
FIRST FLOOR : 33.80

വീട് അർദ്ധസമതലത്വം  
മുറയുള്ള പ്ലാറ്റിന്റെ  
മുഖ്യം.



സ്ഥിതിചെയ്യുന്നത്. ചുറ്റുമുള്ള പച്ചപ്പിന്തൊടും  
ചേർന്നുപോകുന്ന നിറങ്ങളാണ് വീടിന്റെ പുറം  
ഭിത്തിയിൽ. പോളികാർബണറ്റ് ഷീറ്റ് വിരിച്ചതാ  
ണ് പൊർച്ചിന്റെ മുക്തഭാഗം. കടും ഇൻഡിഗോ  
നിറത്തിൽ പ്രധാന വാതിൽ ഉൾക്കൊള്ളാതെ സാ  
ഗതമോട്ടും, ഏറ്റവും താഴെയായി ഒരു ഫൈബർ  
നി ക്രമീകരിച്ചിട്ടുണ്ട്. ഏറ്റവും മുകളിലായി ഒരു  
സ്പാർയം.

2350 സ്ക്വയർഫീറ്റുള്ള വീട്ടിൽ മൂന്ന് കിടപ്പു



**ഗ്ലാസ് ടിത്തനികളും ബാൽക്കണികളും കിടപ്പുമുറികളുടെ സൗന്ദര്യം പതിന്മടങ്ങ് വർദ്ധിപ്പിക്കുന്നു.**

മുറികളും രണ്ട് ബാൽക്കണികളുമുണ്ട്. കിടപ്പുമുറിയുടെ ചില്ലുഭാഗങ്ങളിലൂടെ കാണുന്ന കാഴ്ചകൾ അതിവേഗനോഹരം. ചെടികൾ വയ്ക്കാൻ ഏവർബോധ്യകളുമുണ്ട് ബാൽക്കണിയിൽ.

മനസ്സും ശരീരവും ഒരുപോലെ തലോടുന്ന മലനിരകളിലെ തണുപ്പ് ഒരിക്കൽ വന്നുപോകുമ്പോൾ പിന്നെയും മാടിവിളിക്കുന്നു ചുറ്റുപാടും വന്നിറങ്ങുന്ന കിളികളുടെ ആശയവിനിമയവും അവരുടെ ഇണങ്ങളുകളും പിണങ്ങലുകളുമെ

ല്ലാം മനപാമാണ് വീട്ടുകാർക്കിപ്പോൾ. പക്ഷി നിരീക്ഷണം ആസ്വദിക്കാനും ഒരു സ്ഥലം പുതുതായി പണിയുകയാണ് ഇവിടെ.

“ഓരോ നിർമ്മിതിയും ജീവിതത്തിന്റെ ഗുണനിലവാരത്തെ മികച്ചതാക്കുന്നതായിരിക്കണം. എന്നാലേ അതിന് അർത്ഥമുള്ളൂ.” എന്ന് തീന പറയുമ്പോൾ ഇവിടെത്തന്നെ ശുദ്ധമായ കാറ്റും അന്തരിക്ഷവും അത്തേറ്റുപാടുന്ന പോലെ... അതെ, ഇവിടെ ജീവിതം പതിന്മടങ്ങ് മെച്ചപ്പെട്ടതാണ്. വാതന്ത്യങ്ങൾ ഓടിയെത്താൻ കാത്തിരിക്കുകയാണ് വീട്ടുകാർ. ■

സോന തമ്പി