

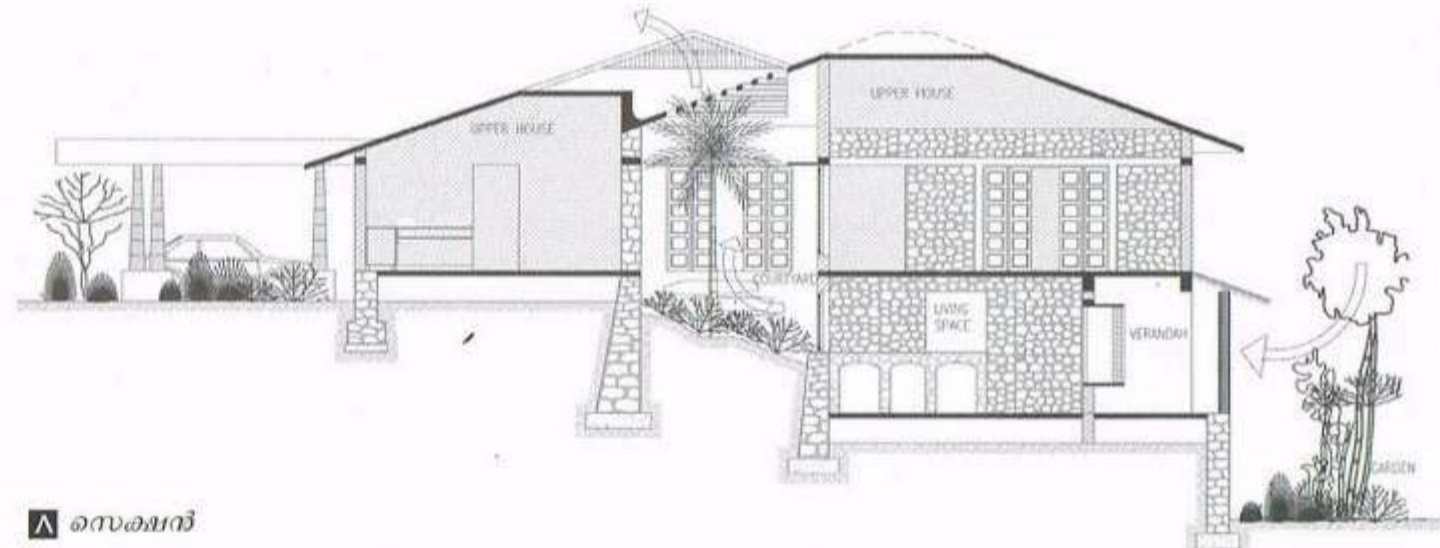
## നീന കോര ജേക്കബ്

നിർമ്മിതസമലങ്ങളെ ലാൻഡ്സ്കേപ്പുമായി ചേർത്തു ബന്ധിച്ചിരിക്കുന്നു എന്നതാണ് ഡിസൈന്റെ സവിശേഷത. പ്രകൃതിദത്തമായ കാറ്റും വെളിച്ചവും സമൃദ്ധമായി ലഭിക്കത്തക്ക വിധത്തിൽ വേണ്ടത്ര വെന്റിലേഷൻ നൽകിയിട്ടുണ്ട്. മധ്യഭാഗത്തു തന്നെ വരുന്ന ഓപ്പൺ കോർട്ട്യാർഡ് ഡിസൈന്റെ കേന്ദ്രാകർഷണം കൂടിയാണ്. കെട്ടിട നിർമ്മാണത്തിനുപയോഗിച്ചിട്ടുള്ള സാധന സാമഗ്രികൾ പലതും പുനരുപയോഗം ചെയ്തിട്ടുള്ളവയോ പുനഃചംക്രമണം ചെയ്യാവുന്നവയോ ആണ്. സൈറ്റുമായി വളരെയധികം ഇഴുകിച്ചേർന്നു കിടക്കുന്ന ഡിസൈനാണിത്. മഴവെള്ള സംഭരണി, സോളാർ ജനറേറ്റർ എന്നീ സംവിധാനങ്ങളും ഇവിടെയുണ്ട്. വളരെ സാദാവികമായ ലാൻഡ്സ്കേപ്പിന് അപൂർവ്വങ്ങളായ വൃക്ഷങ്ങളും ചില ശില്പങ്ങളും ചാരുത കൂട്ടുന്നു. 20 വർഷം മുമ്പു നിർമ്മിച്ച വീട് കൂട്ടുംബാംഗങ്ങളുടെ ആവശ്യങ്ങൾക്കൊപ്പം വളരുകയും, അവരുടെ ദൈനംദിന ജീവിതാവശ്യങ്ങൾക്കനുസൃതമായ ഗുണമേന്മ ഉറപ്പാക്കുകയും ചെയ്തിരിക്കുന്നു. പ്രകൃതിയ്ക്കിണങ്ങിയ ഒരു ട്രോപ്പിക്കൽ ഭവനം എന്നിതിനെ വിശേഷിപ്പിക്കാം.

Architect: NINA KORAH JACOB | Design Concept: Tropical House in Harmony with nature.

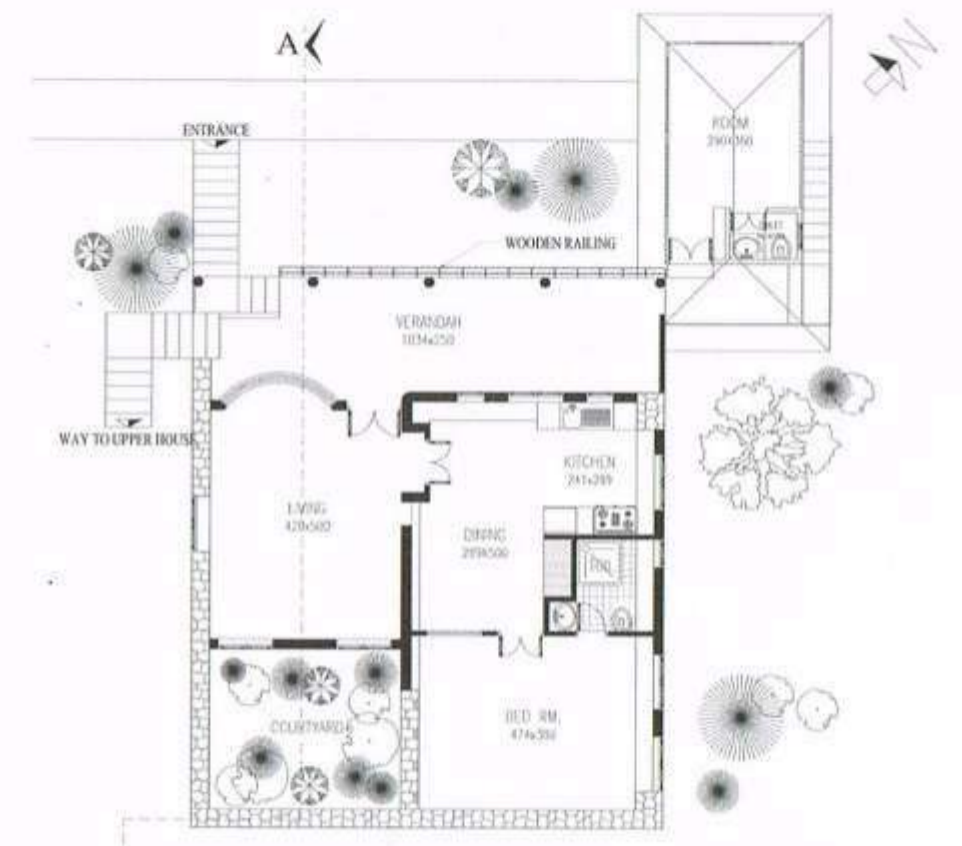


എലിവേഷൻ

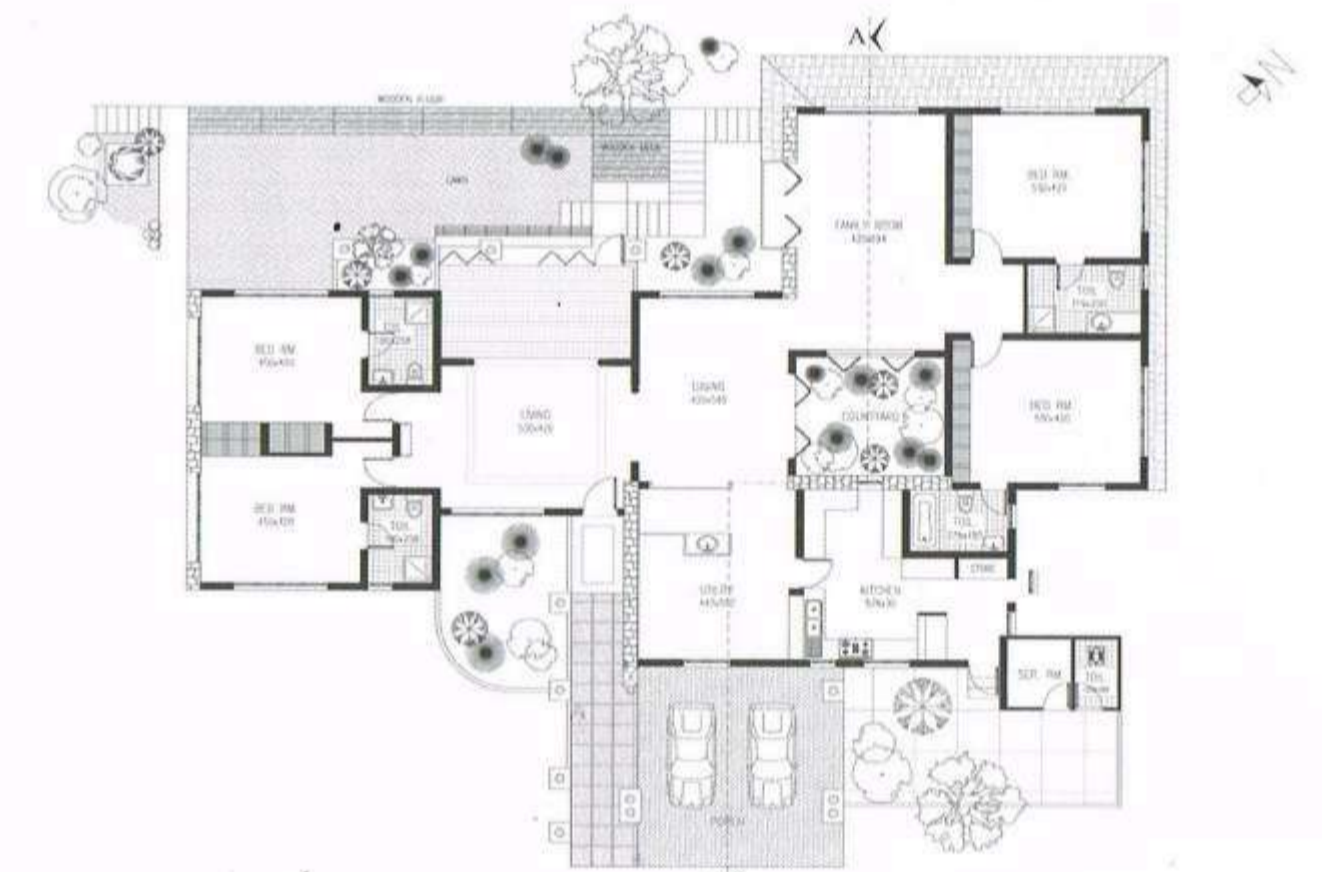


സെക്ഷൻ





▲ ലോവർ ഹില്ലോർ പ്ലാൻ



▲ അപ്പർ ഹില്ലോർ പ്ലാൻ

ആർക്കിടെക്ട്: നീന കോര ജേക്കബ് / ക്ലൈന്റ്: ജോർജ്ജ് ജേക്കബ്, നീന കോര ജേക്കബ് / സമയം: കോട്ടയം / പണിപൂർത്തിയായ വർഷം: 2003-04 / സെറ്റ് ഏരിയ: 60 സെന്റ് / ബിൽറ്റ് ഏരിയ: 5000 സ.കു.മീ.ഓടിറ്റ് / ഫോട്ടോഗ്രാഫി: ഷിജോ തോമസ്

